

ร่างขอบเขตของงาน
(Terms of Reference : TOR)

โครงการเสริมฝายถนนแอสฟัลต์คอนกรีต สายบ้านนาคอกควาย หมู่ที่ ๒ บ้านนาคอกควาย
องค์การบริหารส่วนตำบลคงขวาง อำเภอเมืองนครพนม จังหวัดนครพนม
ด้วยวิธีการทางอิเล็กทรอนิกส์

๑. ความเป็นมา

ตามที่ องค์การบริหารส่วนตำบลคงขวาง ได้บริหารจัดการงบประมาณรายจ่ายประจำปีงบประมาณ พ.ศ.๒๕๖๔ แผนงานยุทธศาสตร์ส่งเสริมการกระจายอำนาจให้แก่องค์กรปกครองส่วนท้องถิ่น งบเงินอุดหนุน เงินอุดหนุนเฉพาะกิจ เงินอุดหนุนสำหรับก่อสร้าง/ปรับปรุงซ่อมแซมถนนทางหลวงท้องถิ่น โครงการเสริมฝายถนนแอสฟัลต์คอนกรีต สายบ้านนาคอกควาย หมู่ที่ ๒ กว้างเฉลี่ย ๔.๕๐ - ๕.๐๐ เมตร ยาว ๘๙๒ เมตร ทน ๐.๐๔ เมตร มีพื้นที่ไม่น้อยกว่า ๔,๕๖๐ ตารางเมตร (รายละเอียดตามแบบที่ อบต.คงขวางกำหนด) งบประมาณ ตั้งไว้เป็นเงิน ๑,๔๗๔,๐๐๐.- บาท นั้น

๒. วัตถุประสงค์

เพื่อพัฒนาโครงสร้างพื้นฐานในด้านสาธารณูปโภค เกี่ยวกับการคมนาคมในเขตองค์การบริหารส่วน ตำบลคงขวางให้ประชาชนได้สัญจรถนนที่มีมาตรฐาน มีความปลอดภัยในชีวิตและทรัพย์สิน

๓. คุณสมบัติของผู้เสนอราคา

- ๓.๑ ผู้เสนอราคาต้องเป็น นิติบุคคล ผู้มีอาชีพรับจ้างงานที่ ประกวดราคาจ้างด้วยวิธีการทางอิเล็กทรอนิกส์
- ๓.๒ ผู้เสนอราคาต้องไม่เป็นผู้ที่ถูกระบุชื่อไว้ในบัญชีรายชื่อผู้ทำงานของทางราชการ และได้แจ้งเวียนชื่อแล้ว หรือไม่เป็นผู้ที่ได้รับผลของการสั่งให้นิติบุคคล หรือบุคคลอื่นเป็นผู้ทำงานตามระเบียบของทางราชการ
- ๓.๓ ผู้เสนอราคาต้องไม่เป็น ผู้มีผลประโยชน์ร่วมกันกับผู้เสนอราคารายอื่น และต้องไม่เป็นผู้มีผลประโยชน์ร่วมกันระหว่างผู้เสนอราคากับผู้ให้บริการตลาดกลางอิเล็กทรอนิกส์ ณ วันประกาศประกวดราคาจ้าง ด้วยวิธีการทางอิเล็กทรอนิกส์ หรือไม่เป็นผู้กระทำการอันเป็นการขัดขวางการแข่งขันราคาอย่างเป็นธรรมในการประกาศราคาจ้างด้วยวิธีการทางอิเล็กทรอนิกส์ ครั้งนี้
- ๓.๔ ผู้เสนอราคาต้องไม่เป็นผู้ได้รับเอกสิทธิ์หรือความคุ้มกัน ซึ่งอาจปฏิเสธไม่ยอมขึ้นศาลไทย เว้นแต่รัฐบาลของผู้เสนอราคา ได้มีคำสั่งให้สละสิทธิ์และความคุ้มกันเช่นนั้น
- ๓.๕ ผู้เสนอราคาต้องเป็น **นิติบุคคล** และมีผลงานก่อสร้างประเภทเดียวกันกับงานที่ประมูลจ้างด้วยวิธีการทางอิเล็กทรอนิกส์ โดยผลงานที่นำมาแสดงจะต้องเป็นผลงานที่แล้วเสร็จในสัญญาเดียว ในวงเงินไม่น้อยกว่า ๕๐๐,๐๐๐.- บาท (.....ห้าแสนบาทถ้วน.....) และเป็นผลงานที่เป็นคู่สัญญาโดยตรงกับส่วนราชการ หน่วยงานตามกฎหมายว่าด้วยระเบียบบริหารราชการส่วนท้องถิ่น หน่วยงานอื่นซึ่งกฎหมาย บัญญัติให้มีฐานะเป็นราชการบริหารส่วนท้องถิ่น รัฐวิสาหกิจ หรือ หน่วยงานเอกชน ที่เชื่อถือ
- ๓.๖ ต้องมีบุคคลที่ประกอบวิชาชีพ วิศวกรรมโยธา ไม่ต่ำกว่าประเภท ภาคี (ภย.) ที่สามารถปฏิบัติงานประจำเต็มเวลาในโครงการ ที่จะทำหน้าที่เป็นผู้จัดการโครงการได้
- ๓.๗ กรณีโรงงานผสมแอสฟัลต์คอนกรีต ผู้ยื่นข้อเสนอจะมีคุณสมบัติ ดังนี้
 - (๑) ผู้ยื่นข้อเสนอต้องมีโรงงานผสมแอสฟัลต์คอนกรีต หรือต้องมีเอกสารยินยอมให้ใช้ผลิตภัณฑ์จากโรงงานผสมแอสฟัลต์คอนกรีตที่ไม่ใช่ของผู้ยื่นข้อเสนอ

/ (๒). ต้องมีสำเนา...

(๒) ต้องมีสำเนาใบอนุญาตประกอบกิจการโรงงาน (แบบ ร.ง.๔) จากกรมโรงงานอุตสาหกรรมของผู้ยื่นข้อเสนอ หรือผู้ให้ความยินยอมใช้ผลิตภัณฑ์ ทั้งนี้ใบอนุญาตประกอบกิจการโรงงาน (แบบ ร.ง.๔) จากกรมโรงงานอุตสาหกรรมต้องไม่หมดอายุ ถูกสั่งพักใช้ หรือเพิกถอน

(๓) กรณีไม่มีใบอนุญาตประกอบกิจการโรงงาน (แบบ ร.ง.๔) จากกรมโรงงานอุตสาหกรรม ให้ใช้หนังสือรับรองการตั้งหน่วยงานผลิตแอสฟัลต์คอนกรีตสำหรับหน่วยงานก่อสร้าง จากหน่วยงานในสังกัด กรมโรงงานอุตสาหกรรมแทน ของผู้ยื่นข้อเสนอ หรือ ผู้ให้ความยินยอมให้ใช้ผลิตภัณฑ์ ทั้งนี้หนังสือรับรองดังกล่าวต้องไม่หมดอายุ ถูกยกเลิก หรือเพิกถอน

(๔) ต้องมีแผนแสดงที่ตั้งโรงงานผสมแอสฟัลต์คอนกรีตและเส้นทางขนส่งจากโรงงานผสมถึงกึ่งกลางของโครงการก่อสร้าง โดยมีระยะทางขนส่งไม่เกิน ๑๑๐ กิโลเมตร และต้องมีกำลังการผลิต (Rated Capacity) ไม่น้อยกว่า ๖๐ ตัน ต่อชั่วโมง

(๕) กรณีใช้โรงงานผสมแอสฟัลต์คอนกรีตแบบเคลื่อนที่ (Mobile Asphalt Concrete Plant) ให้ดำเนินการตาม ข้อ. ๓.๗ (๑) (๒) (๓) และ (๔)

๔. ร่างขอบเขตงาน

โครงการเสริมผิวถนนแอสฟัลติกคอนกรีต สายบ้านนาออกควาย หมู่ที่ ๒ กว้างเฉลี่ย ๔.๙๐ - ๕.๐๐ เมตร ยาว ๘๙๒ เมตร หนา ๐.๐๔ เมตร มีพื้นที่ไม่น้อยกว่า ๔,๔๖๐ ตารางเมตร (รายละเอียดตามแบบที่ อบต.ดงขวาง กำหนด)

หมายเหตุ ในวันกำหนดดูสถานที่ และชี้แจงรายละเอียด ผู้เสนอราคาต้องมาดูสถานที่ก่อสร้างและรับฟังคำชี้แจงรายละเอียดเกี่ยวกับสถานที่ก่อสร้างด้วยตัวเอง

๕. ระยะเวลาในการก่อสร้าง

ดำเนินการก่อสร้างแล้วเสร็จภายใน ๖๐ วัน นับถัดจากวันลงนามในสัญญาหรือวันที่ถัดจากได้รับหนังสือแจ้ง จากองค์การบริหารส่วนตำบลดงขวาง ให้เริ่มเข้าทำงาน กำหนดยื่นราคาไม่น้อยกว่า ๖๐ วัน

๖. ระยะเวลาส่งมอบของ หรืองาน

จำนวนงวดในการส่งมอบ ๑ งวด (งวดสุดท้าย)

งวดที่ ๑ (งวดสุดท้าย) เป็นจำนวนเงินในอัตราร้อยละ ๑๐๐ ของค่าจ้าง เมื่อผู้รับจ้างได้ดำเนินการก่อสร้างให้แล้วเสร็จดังนี้ (ระยะเวลา ๓๐ วัน นับถัดจากวันทำสัญญาจ้าง) โครงการเสริมผิวถนนแอสฟัลติกคอนกรีต สายบ้านนาออกควาย หมู่ที่ ๒ กว้างเฉลี่ย ๔.๙๐ - ๕.๐๐ เมตร ยาว ๘๙๒ เมตร หนา ๐.๐๔ เมตร มีพื้นที่ไม่น้อยกว่า ๔,๔๖๐ ตารางเมตร (รายละเอียดตามแบบที่ อบต.ดงขวางกำหนด)

๗. การรับประกัน

ผู้รับจ้างต้องรับประกันการชำรุดและเสียหายจากการใช้งานตามที่ระบุในแบบ และรายละเอียดที่ได้เสนอมารวมกัน เป็นระยะเวลา ๒ ปี (สองปี)

๘. วงเงินงบประมาณ


๘.๑ งบประมาณในการดำเนินการก่อสร้างครั้งนี้ ภายในวงเงิน ๑,๔๗๔,๐๐๐.- บาท (หนึ่งล้านสี่แสนเจ็ดหมื่นสี่พันบาทถ้วน)

๘.๒ ราคาากลางค่าก่อสร้างเป็นเงิน ๑,๔๗๐,๓๙๒.- บาท (หนึ่งล้านสี่แสนเจ็ดหมื่นสามร้อยเก้าสิบสองบาทถ้วน)


/...หน่วยงานผู้...

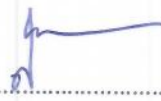
๙. หน่วยงานผู้รับผิดชอบดำเนินการ

องค์การบริหารส่วนตำบลดงขวาง อำเภอเมืองนครพนม จังหวัดนครพนม

๑. (ลงชื่อ) ประธานกรรมการ
(..อนันตศักดิ์ วงศ์สุวรรณ..)
เจ้าพนักงานป้องกันและบรรเทาสาธารณภัย

๒. (ลงชื่อ) กรรมการ
(นางสาวกัญญา พาระนัง)
นักจัดการงานทั่วไป

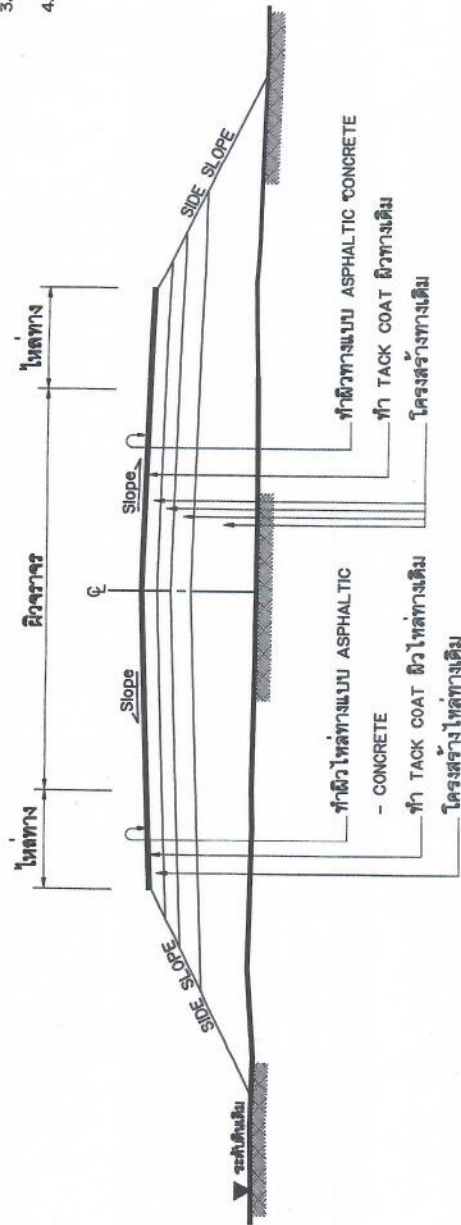
๓. (ลงชื่อ) กรรมการ
(นายเวชยันต์ โสตุทธี.)
นายช่างโยธา ชำนาญงาน

ลงชื่อ 
(นายสมหวน ลาวงษ์)

นายกองค์การบริหารส่วนตำบลดงขวาง

ขั้นตอนเสริมผิวลาดยางแอสฟัลติกคอนกรีต

1. ทำ DEEP PATCHING ผิวทางและผิวไหล่ทางเดิมที่ชำรุดและโครงสร้างไม่แข็งแรง
2. ถำระดับผิวทางและผิวไหล่ทางเดิมไม่ให้ทำ SKIN PATCHING หรือ Levelling ให้เรียบรอยเยื้องกัน
3. ทำ TACK COAT ผิวทางและผิวไหล่ทาง
4. ทำผิวทางและผิวไหล่ทางแบบ ASPHALTIC CONCRETE และเส้นแบริ่งที่ทางจราจร



หมายเหตุ

1. รายละเอียดตามรูปตัดโครงการสามารถเปลี่ยนแปลงแก้ไขได้ตามรายละเอียดและค่าโครงการได้ตามความเหมาะสมกับสภาพพื้นที่ระดับโครงการที่มีอยู่ในคู่มือวิธีของหน่วยงานผู้จ้าง
2. ภายในช่วงหลักกิโลเมตรตามที่กำหนดไว้ในแบบ อาจจะมีการแก้ไขการตบดินได้ตามความเหมาะสม และอาจให้ทำการเพิ่มบริเวณทางเชื่อมเข้าเส้นเขตทางหลวง โดยการดำเนินการบริเวณดังกล่าวจะต้องมีขั้นตอนการดำเนินงาน และคุณสมบัติของวัสดุเช่นเดียวกับทางสายหลัก พร้อมทั้งมีความเหมาะสมไม่น้อยกว่าหรือเท่ากับทางสายหลักที่กำหนดไว้ ทั้งนี้ขึ้นอยู่กับคู่มือของผู้ควบคุมงาน
3. ในกรณีที่ไม่สามารถดำเนินการตามช่วงหลักกิโลเมตรที่กำหนดไว้ในแบบ สามารถเปลี่ยนแปลงแก้ไขได้ โดยพิจารณาจากการในช่วงหลักกิโลเมตรอื่นภายในสายทางความเหมาะสมทั้งที่ใช้โดยวิธีของหน่วยงานผู้จ้างหรือสายทางที่ปรับปรุงแก้ไขแบบ
4. การเปลี่ยนแปลงแก้ไขตาม ข้อ 1, 2 และ ข้อ 3 จะต้องให้ได้รับปริมาณตามที่กำหนดไว้ในแบบ
5. ความหนาของผิวทางแบบ ASPHALTIC CONCRETE จะกำหนดในแบบแต่ละสายทาง
6. งานซ่อมแซมและทาสีใหม่ หรืองานตัดทำ ติดตั้งเครื่องหมายจราจร, หลักกิโลเมตร, หลักกิโลเมตรและ GUARD RAIL จะกำหนดไว้ในแบบแต่ละสายทางซึ่งต้องจัดทำอยู่ในสภาพที่เรียบร้อย
7. แบบนี้ใช้ร่วมกับแบบเลขที่ บร-102

ข้อกำหนดในการเสริมผิวลาดยางแอสฟัลติกคอนกรีต

ลำดับที่	รายการ	ข้อกำหนด
1	ผิวทางและผิวไหล่ทาง ASPHALTIC CONCRETE	อ้างอิง • มาตรฐานงานแอสฟัลติกคอนกรีต ASPHALTIC CONCRETE • มทพ.230-2545
2	TACK COAT	อ้างอิง • มาตรฐานงานแทคโคท (TACK COAT) • มทพ.227-2545
3	เส้นแบริ่งที่ทางจราจร	อ้างอิง • มาตรฐานงานตีเส้นจราจรและเครื่องหมายจราจร •

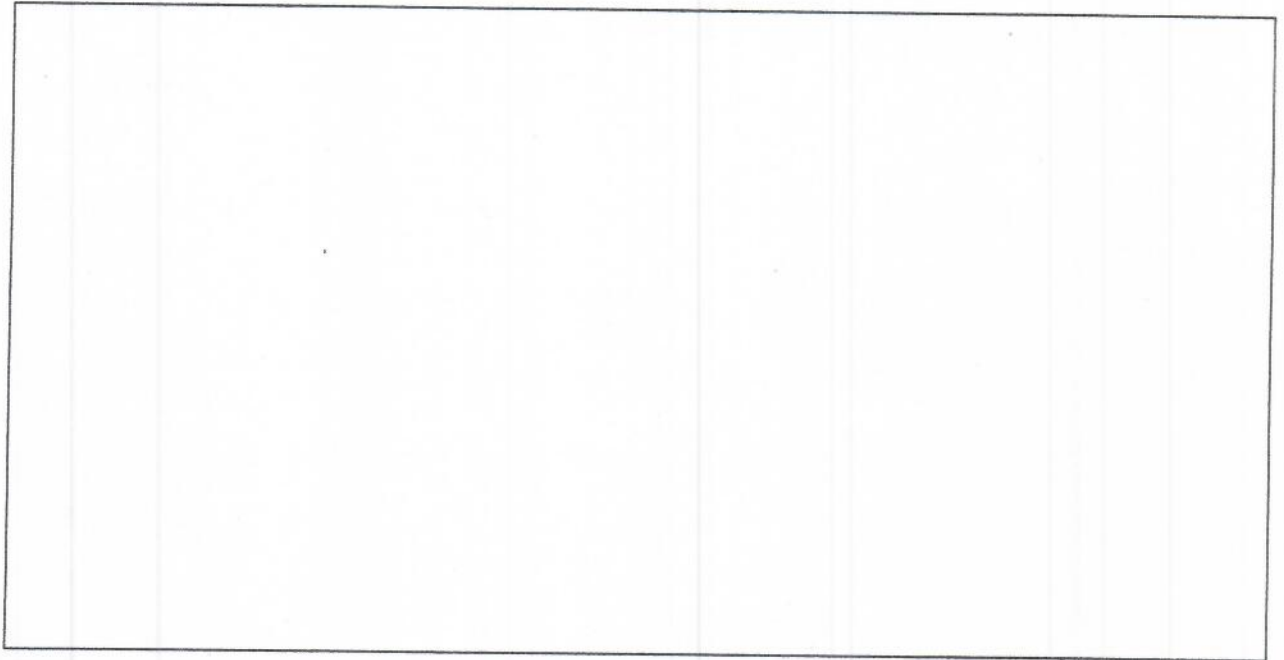
กรมทางหลวงชนบท		สำนักงานฯ	
งานเสริมผิวลาดยางแอสฟัลติกคอนกรีต		แบบหน้า	
ชื่อ	เขียนแบบ	ผู้ควบคุมงาน	ผู้ดำเนินการ
ชื่อ	ชื่อ	ชื่อ	ชื่อ
วันที่	วันที่	วันที่	วันที่
16	16	16	16

การแสดงระยะทางขนส่ง

แผนที่แสดงที่ตั้งโรงงานผสมแอสฟัลต์คอนกรีตและเส้นทางขนส่งจากโรงงานผสมถึงสถานที่ก่อสร้าง

แบบทำขายเอกสารประกวดราคาอิเล็กทรอนิกส์ (e - bidding)

1) แผนที่เส้นทางขนส่ง

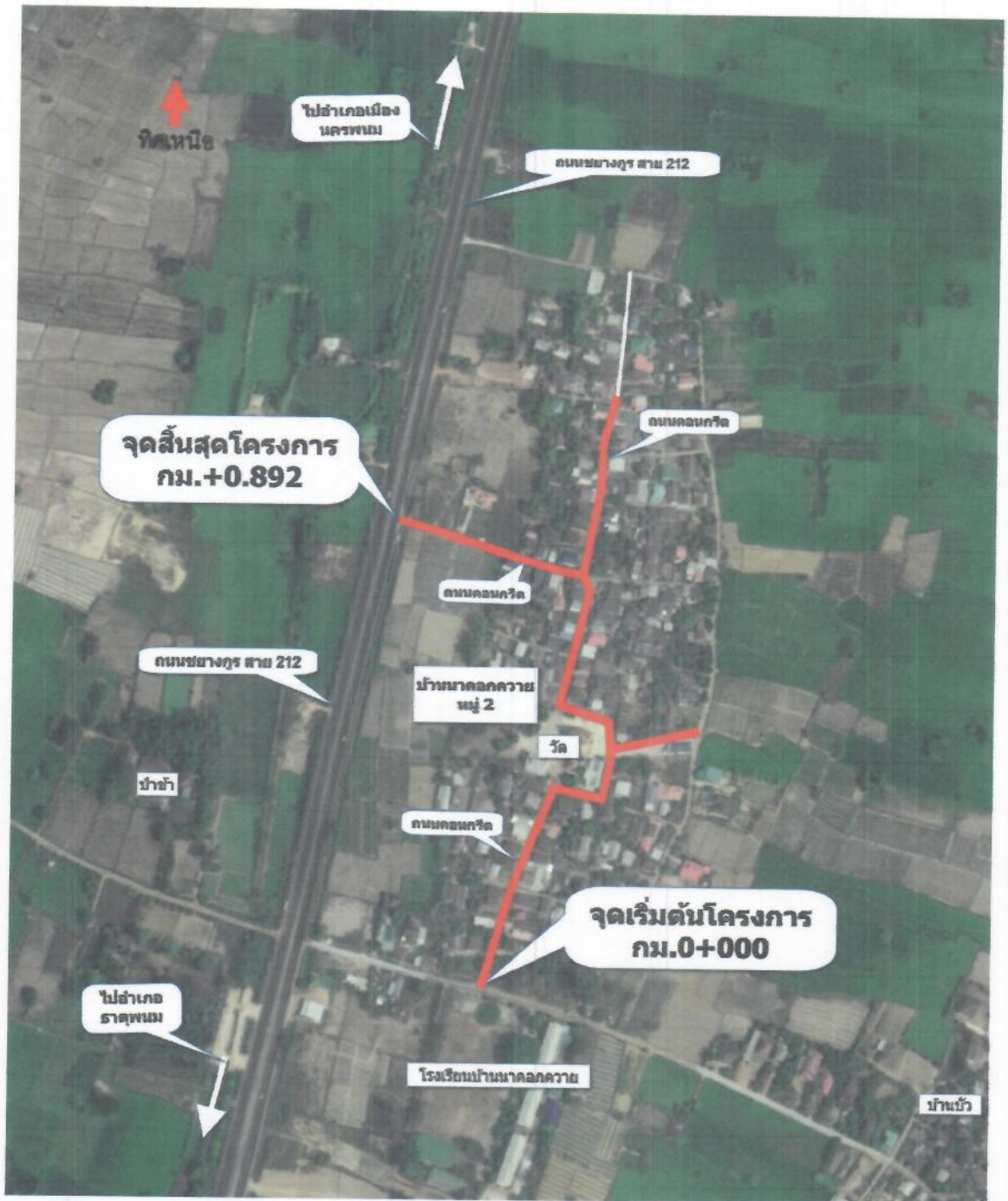




2) ตารางแสดงระยะทางขนส่งระหว่าง Plant ถึงกึ่งกลางโครงการก่อสร้าง

ลำดับที่	แหล่งวัสดุ	ระยะขนส่ง (กม.)
1.	ตำแหน่งที่ตั้ง Plant Lat = Long=.....	
2.	ตำแหน่งจุดเริ่มต้นก่อสร้าง Lat = Long=	
3.	ตำแหน่งจุดกึ่งกลางก่อสร้าง Lat = Long=.....	
4.	เส้นทางขนส่งจาก Plant ถึง กึ่งกลางของโครงการก่อสร้าง	
	4.1 ถนนสาย.....
	4.2
	4.3
	4.4
	4.5.....
ระยะทางขนส่ง จาก Plant ถึง กึ่งกลางของโครงการก่อสร้าง		

*หมายเหตุ - เป็นเส้นทางที่รถบรรทุกสามารถวิ่งผ่านได้

แผนที่จุดที่ตั้งโครงการเสริมผิวแอสฟัลท์ติกคอนกรีต
 สถานที่ก่อสร้าง ถนน คสล. สายทาง บ้านนาดอกควาย หมู่ที่ 2
 ตำบลดงขวาง อำเภอเมืองนครพนม จังหวัดนครพนม



-  - ทัศนนิคม
-  - จุดที่ตั้งโครงการ