

จักสานกระจาด เอนกประสงค์

“สานวิถีไทบึงหล่ม”

Multipurpose basket basketry
“Inherit Thai ways at Bueng Lom”



แชมป์เปี้ยน นางยุวารี พรหมจันทร์
เบอร์โทรศัพท์ 083 469 3695
ที่อยู่ 10 หมู่ที่ 6 ตำบลดวงวง
อำเภอเมืองนครพนม
จังหวัดนครพนม

Champion Mrs. Yuvarae
Phromchan

Telephone 083 469 3695

Address 10 Moo 6, Dong
Kwang Subdistrict, Mueang
Nakhon Phanom District,
Nakhon Phanom Province



ข่าวบึงหล่ม



| วันเวลาเปิดทำการ | Opening Hours |
|--|---|
| ทุกวัน หากต้องการทำกิจกรรมติดต่อล่วงหน้า 1 อาทิตย์ | Daily, if you want to attend activities, contact 1 week in advance. |
| ค่าบริการสำหรับทำกิจกรรม | Activity Fee |
| 60 - 80 บาทต่อท่าน | 60 - 80 Baht per person |
| จำนวนการรองรับ | Activity support capacity |
| 10 - 20 ท่าน | 10 - 20 persons |

ประวัติความเป็นมาของกิจกรรม

ผลิตภัณฑ์ชิ้นนี้เกิดขึ้นจากการศึกษาผลิตภัณฑ์ตัวที่มีอยู่แล้ว ก่อนนำมาปรับเป็นรูปแบบที่ตนเองถนัด เริ่มแรกรูปทรงมีลักษณะเป็นทรงตรง ก่อนที่ปัจจุบันจะปรับเปลี่ยนเป็นรูปทรงบาตรพระ ที่มีความสวยงาม และเรียบหรู กว่ารูปแบบเก่า ที่ช่วยเพิ่มมูลค่าสินค้าได้ดียิ่งขึ้น

Background of the activity

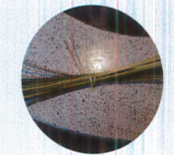
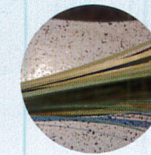
This product is originated from the study of existing products before being adapted into a pattern that the author is capable of. Initially, its shape looks straight before it has changed into a monk's bowl shape like at the present which is beautiful and more elegant than the former style. This helps to increase more product value.

วัสดุอุปกรณ์ สำหรับการทำกิจกรรม

Materials / equipment for activities

1. ไม้ไผ่
2. ไม้ฟาง
3. ไม้ไผ่บ้าน
4. เชือก
5. น้ำยาเคลือบ

1. Bamboo
2. Wood straw
3. Planted bamboo
4. Rope
5. Coating liquid



วิธีการ

1. เริ่มจากการนำไม้ไผ่และไม้ฟางมาสานขัดขึ้นรูปสลับไปสีไปมา (สีขาวอยู่ด้านซ้าย สีเข้มอยู่ด้านขวา)
2. จากนั้นตัดให้ได้รูปทรงและขนาดที่ต้องการพักครึ่ง จากนั้นเย็บด้วยเชือกและตัดตีนฐานรองด้านล่าง
3. เสร็จแล้วทาน้ำยาเคลือบ เพื่อความเงาสวยงาม

How to

1. Start by weaving bamboo and wood straw together to form into the sheet with the color alternately swapped (white on the left Dark color on the right side).
2. Then cut in the weaved sheet into the desired shape and fold in half, then sew with the rope and cut the bottom foot base
3. When done, apply a coating liquid for the beauty.

โปรแกรมท่องเที่ยว เวลากิจกรรม

Travel Program time Activities

9.00 น. ต้อนรับนักท่องเที่ยว พร้อมอธิบายขั้นตอนการทำ

9.20 น. นักท่องเที่ยวเริ่มทำกิจกรรมตามการสาธิตของปราชญ์ชาวบ้านทีละขั้นตอน โดยมีปราชญ์ชาวบ้านคอยแนะนำอย่างใกล้ชิด

9.00 hrs Welcoming tourists and explaining the process of making.

9.20 hrs Tourists start to do activities according to the demonstration of the villager philosophers, step by step with the villager philosophers giving advice closely.



*หมายเหตุ: เวลาการทำกิจกรรมสามารถเปลี่ยนแปลงได้
* Note: The activity time can be changed.