

ค่าธรรมเนียมการออกใบอนุญาต

- ๑. ใบอนุญาตก่อสร้างอาคาร ฉบับละ ๒๐ บาท
- ๒. ใบอนุญาตตัดแปลงอาคาร ฉบับละ ๑๐ บาท
- ๓. ใบอนุญาตรื้อถอนอาคาร ฉบับละ ๑๐ บาท
- ๔. ใบอนุญาตเคลื่อนย้ายอาคาร ฉบับละ ๑๐ บาท
- ๕. ใบอนุญาตเปลี่ยนการใช้อาคาร ฉบับละ ๒๐ บาท
- ๖. ใบรับรอง ฉบับละ ๑๐ บาท
- ๗. ใบแทนใบอนุญาตหรือใบรับรอง ฉบับละ ๕ บาท

ค่าธรรมเนียมการต่ออายุใบอนุญาต

- ๑. ใบอนุญาตก่อสร้างอาคาร ฉบับละ ๒๐ บาท
- ๒. ใบอนุญาตตัดแปลงอาคาร ฉบับละ ๑๐ บาท
- ๓. ใบอนุญาตรื้อถอนอาคาร ฉบับละ ๑๐ บาท
- ๔. ใบอนุญาตเคลื่อนย้ายอาคาร ฉบับละ ๑๐ บาท

ค่าธรรมเนียมการตรวจแบบแปลนก่อสร้าง

- ๑. อาคารสูงไม่เกิน ๒ ชั้น หรือสูงไม่เกิน ๑๒ เมตร ให้คิดตามพื้นที่ของพื้นอาคารแต่ละชั้นรวมกัน ตารางเมตร ละ ๐.๕๐ บาท
- ๒. อาคารซึ่งสูงเกิน ๒ ชั้น แต่ไม่เกิน ๓ ชั้น หรือสูงเกิน ๑๒ เมตร แต่ไม่เกิน ๑๕ เมตร ให้คิดตามพื้นที่ของอาคารแต่ละชั้นรวมกัน ตารางเมตรละ ๒ บาท
- ๓. อาคารซึ่งสูงเกิน ๓ ชั้น หรือสูงเกิน ๑๕ เมตร ให้คิดตามพื้นที่ของอาคารแต่ละชั้นรวมกัน ตารางเมตรละ ๔ บาท

- ๔. อาคารประเภทที่จะต้องมีพื้นที่รับน้ำหนักบรรทุกทุกชั้นใดชั้นหนึ่งเกิน ๕๐๐ กิโลกรัม / ๑ ตารางเมตร ให้คิดตามพื้นที่ ของอาคารแต่ละชั้นรวมกัน ตารางเมตรละ ๔ บาท
- ๕. อาคารประเภทซึ่งต้องวัดความยาว เช่น เชน ทาง ท่อระบายน้ำ ร้ว หรือกำแพงรวมทั้งประตูรั้ว ให้คิดตามความยาวเมตรละ ๑ บาท

บทกำหนดโทษ

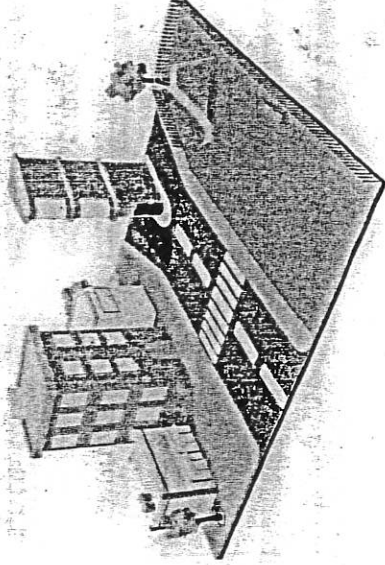
- มาตรา ๖๕ ผู้ใดฝ่าฝืนหรือไม่ปฏิบัติตามมาตรา ๒๑, ๒๒, ๓๑, ๓๒, ๓๓, ๓๔, ๕๒ วรรคหก, ๕๗, ๖๐ ต้องระวางโทษจำคุกไม่เกิน ๓ เดือน หรือปรับไม่เกิน ๖๐,๐๐๐ บาท หรือทั้งจำทั้งปรับ

กองช่าง องค์การบริหารส่วนตำบลดงขวาง

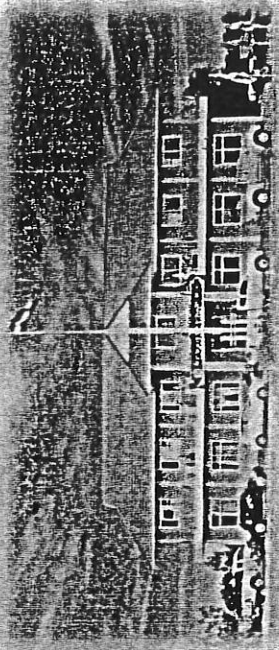
อำเภอเมืองนครพนม จังหวัดนครพนม

โทรศัพท์ ๐๔๒ - ๕๗๘ ๐๓๐

www.dongkhwang.go.th



ประชาสัมพันธ์
ขั้นตอนการขออนุญาต
ก่อสร้างอาคาร



องค์การบริหารส่วนตำบลดงขวาง
 อำเภอเมืองนครพนม จังหวัดนครพนม
 โทรศัพท์ ๐๔๒ - ๕๗๘ ๐๓๐
www.dongkhwang.go.th

องค์การบริหารส่วนตำบลคงขวาง

อำเภอเมืองนครพนม จังหวัดนครพนม

การขออนุญาตก่อสร้าง ตัดแปลง / รื้อถอน เคลื่อนย้าย และใช้ หรือเปลี่ยนแปลงการใช้อาคาร

.....

พระราชบัญญัติควบคุมอาคาร พ.ศ. ๒๕๒๒

(แก้ไขเพิ่มเติมโดยพระราชบัญญัติควบคุมอาคาร (ฉบับที่ ๒) พ.ศ. ๒๕๓๕ และ (ฉบับที่ ๓) พ.ศ. ๒๕๔๓)

มาตรา ๒, ๒๑ ผู้ได้จะก่อสร้าง ตัดแปลง หรือ เคลื่อนย้าย อาคาร ต้องได้รับอนุญาตจากเจ้าพนักงานท้องถิ่น หรือแจ้งต่อเจ้าพนักงานท้องถิ่น และดำเนินการ ตามมาตรา ๓๙ ทวิ มาตรา ๒๑ ทวิ การก่อสร้าง ตัดแปลง หรือเคลื่อนย้าย อาคาร ชนิดหรือประเภทที่กฎกระทรวง กำหนดให้มีการตรวจสอบงานออกแบบ และคำนวณส่วนต่าง ๆ ของโครงสร้างอาคาร ผู้ขอรับใบอนุญาตหรือผู้แจ้ง ตามมาตรา ๓๙ ทวิ ต้องจัดให้มีการตรวจสอบงาน ออกแบบ และคำนวณดังกล่าว ตามหลักเกณฑ์ วิธีการ และเงื่อนไขที่กำหนดในกฎกระทรวง

เอกสารในการขออนุญาต

๑. สำเนาทะเบียนบ้าน ๑ ชุด
 ๒. สำเนาบัตรประจำตัวประชาชน ๑ ชุด
 ๓. สำเนาโฉนดที่ดิน / น.ส. ๓ / ส.ค. ๑ ชุด
 ๔. หนังสือยินยอมให้ก่อสร้างอาคารในที่ดิน ๑ ชุด (กรณีผู้ขอ อนุญาตไม่ได้เป็นเจ้าของที่ดิน)
 ๕. สำเนาเอกสารสิทธิ์เจ้าของที่ดิน
- สำเนาทะเบียนบ้าน

๖. หนังสือมอบอำนาจ ๑ ชุด (กรณีได้รับมอบหมายให้ ดำเนินการขออนุญาตแทนผู้ขออนุญาต)

๗. แบบแปลนก่อสร้าง แผนผังบริเวณ (วิเศษ และสถาปัตยกรรม) ที่วิศวกรและสถาปนิกผู้ออกแบบลงนามรับรองทุกแผ่น จำนวน ๓ ชุด ประกอบด้วย

๗.๑. แผ่นที่โดยสังเขป

๗.๒. แผนผังบริเวณ มาตรฐานไม่น้อยกว่า ๑ : ๕๐๐

๗.๓. แปลนพื้นที่ทุกชั้น มาตรฐานไม่น้อยกว่า

๑ : ๑๐๐

๗.๔. คานคอดิน, ฐานราก, มาตรฐานไม่น้อยกว่า

๑ : ๑๐๐

๗.๕. โครงหลังคา มาตรฐานไม่น้อยกว่า ๑ : ๑๐๐

๗.๖. รูปด้านอย่างน้อย ๒ รูป มาตรฐานไม่น้อยกว่า

๑ : ๑๐๐

๗.๗. รูปตัดตามยาว, รูปตัดตามขวาง มาตรฐานไม่น้อยกว่า ๑ : ๑๐๐

๗.๘. รูปขยายเสา, รูปขยายฐานราก, รูปขยายคาน

มาตรฐานไม่น้อยกว่า ๑ : ๑๐๐

๗.๙. รูปขยายประกอบ - ปอซึม มาตรฐานไม่

น้อยกว่า ๑ : ๑๐๐

๗.๑๐. รูปแสดงทางระบายน้ำเสียพร้อมบ่อพัก

ลาดเอียง ๑ : ๒๐๐ มาตรฐานไม่น้อยกว่า

๑ : ๑๐๐

๘. รายการคำนวณความมั่นคงแข็งแรงของโครงสร้างอาคาร ของวิศวกรผู้คำนวณออกแบบลงนามทุกแผ่น

๑ ชุด

๙. หนังสือแสดงความยินยอม และรับรองของผู้ออกแบบ และ คำนวณอาคาร พร้อมทั้งสำเนาใบอนุญาตเป็นผู้ ประกอบ วิชาชีพอัฒนวิศวกรรมควบคุม (ก.ว.) ตามกฎหมายว่าด้วยวิชาชีพวิศวกรรม จำนวน ๑ ชุด และสำเนาใบอนุญาตเป็นผู้ประกอบวิชาชีพ สถาปัตยกรรมควบคุม (ก.ส.) ตามกฎหมายว่าด้วยวิชาชีพสถาปัตยกรรมควบคุม ๑ ชุด

๑๐. หนังสือแสดงความยินยอมของผู้ควบคุมงาน ตามมาตรา ๒๙ พร้อมทั้งสำเนาใบอนุญาตเป็นผู้ประกอบวิชาชีพวิศวกรรมควบคุม (ก.ว.) ตามกฎหมายว่าด้วยวิชาชีพวิศวกรรม จำนวน ๑ ชุด และสำเนาใบอนุญาตเป็นผู้ประกอบวิชาชีพ สถาปัตยกรรมควบคุม (ก.ส.) ตามกฎหมายว่าด้วยวิชาชีพสถาปัตยกรรมควบคุม จำนวน ๑ ชุด

๑๑. สำเนาหนังสือรับรองการจดทะเบียน วัตถุประสงค์ และผู้มีอำนาจลงชื่อแทนนิติบุคคลผู้ขออนุญาตที่ออก ให้ไม่เกิน ๖ เดือน กรณีที่นิติบุคคลเป็นผู้ขออนุญาต

ฉันทนเอกสาร

๑. ผู้ขออนุญาตจะต้องกรอกข้อความในแบบฟอร์ม ข.๑ (กรอกเอกสารที่ ก.องช.ก. อบต. ดงขวาง) และยื่นคำขออนุญาตต่อเจ้าพนักงานท้องถิ่น
- ผู้ขออนุญาตจะต้องทำการรับรองสำเนาเอกสารที่นำมา ยื่น ทุกฉบับ